



Canal para zócalo SL y RAUDUO

La solución más óptima para la instalación eléctrica en la vivienda

Canal para zócalo SL/SL-L/SL-T

Para una instalación eléctrica flexible

Canales para espacios con valor añadido

El diseño modular práctico garantiza un enorme ahorro del tiempo de montaje y un sencillo tendido de cables. Los componentes del sistema adaptados entre sí garantizan un suministro eléctrico variable e individual. Las cajas de mecanismos se instalan en cualquier lugar del canal al estilo de un módulo, de esta manera el sistema de canalización pone fin a la desagradable "maraña de cables", ya que los enchufes y las conexiones para teléfono, audio y PC se pueden colocar exactamente donde se necesitan.

El canal para zócalo está disponible en tres dimensiones diferentes, con las que el canal se puede adaptar fácilmente a cualquier estancia. El canal para zócalo SL es adecuado para la instalación a nivel del suelo. El canal para zócalo con junta de sellado SL-L es ideal para su uso en paredes irregulares. Las juntas de sellado suavizan los desniveles del suelo o las paredes. Por el contrario, en el canal para zócalo SL-T se puede integrar la alfombra para que el canal se adapte perfectamente al revestimiento del suelo y se integre discretamente en la estancia.





Cierre hermético adecuado para edificios antiguos en el SL-L para la conexión exacta a paredes y suelos mediante faldilla.

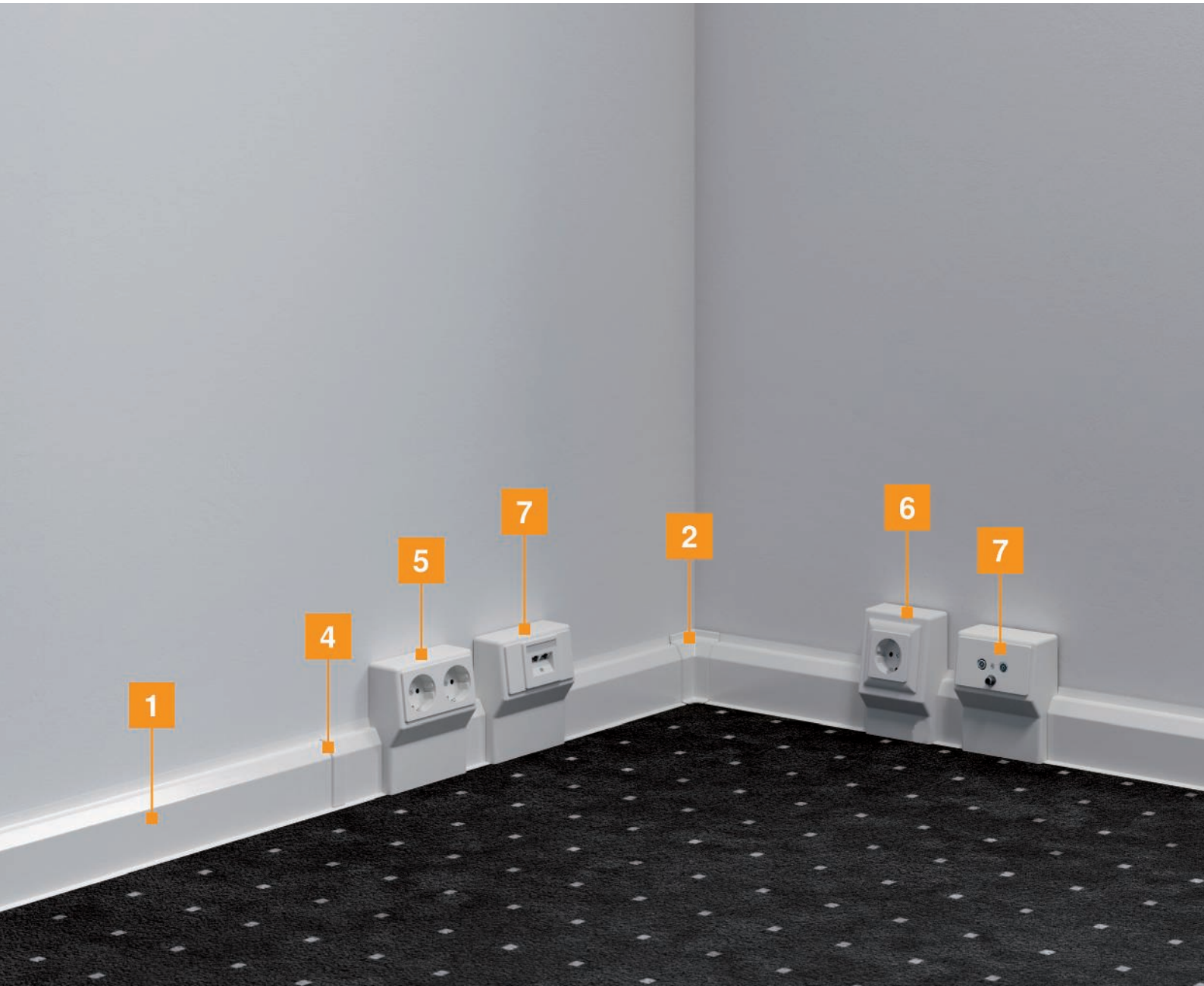
- Ángulo plano
- Adaptación óptima
- Junta de sellado a modo de faldilla que se va estrechando
- Material flexible
- Sellado sin fugas
- Ancho de junta de 6 mm
- Compensación de profundidad de hasta 5 mm
- Sin entrada de suciedad
- Práctica alimentación a través de un conducto triangular vertical

Ensayo	VDE DIN EN 50085-1, VDE DIN EN 50085-2-1
Forma de entrega	Base y tapa de cartón Base con orificios Piezas preformadas y cajas portamecanismos de cartón
Longitud de suministro	2 m
Colores de entrega	RAL 9001 blanco crema RAL 9010 blanco puro 7035 gris claro (solo gama REHAU SL) Son posibles diferencias mínimas de los colores RAL por la fabricación
Material	Perfiles: PVC 1309 autoextinguible, clasificado según UL94: V-0 Piezas preformadas y cajas portamecanismos: PVC-U autoextinguible, comportamiento de combustión según UL94: V-0
Tamaño	Altura de canal: 20 mm Ancho de canal: 50, 70 y 110 mm

Visión de conjunto

Para todas las aplicaciones o en casas unifamiliares o edificios de apartamentos, ya sea de nueva construcción o reforma:

- La gama de productos incluye las medidas 20 x 50 mm, 20 x 70 mm y 20 x 110 mm
- Soluciones de conexión para todos los dispositivos estándar en anillo de soporte y escuadra de soporte.
- Longitud de los perfiles estándar 2 m
- Modelos disponibles en RAL 9010 (ancho de canal: 50, 70 y 110 mm)
- Accesorios a juego para el cumplimiento de las clases de protección

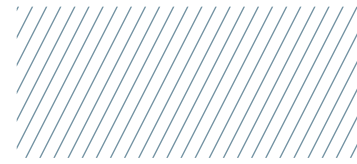


1	Canal
2	Ángulo interior
3	Ángulo exterior
4	Acoplamiento en la parte superior
5	Soporte con toma de 2 vías integrada
6	Soporte vacío para aparatos estándar en anillo de soporte
7	Soporte de equipo con tapa para la instalación de dispositivos de disco central según DIN 49075 con escuadra de soporte

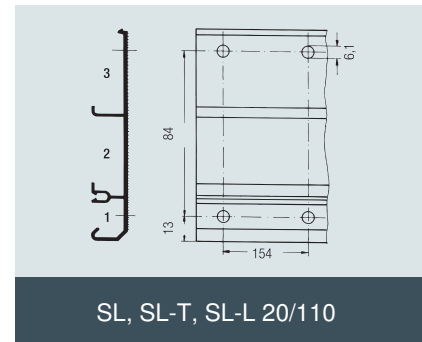
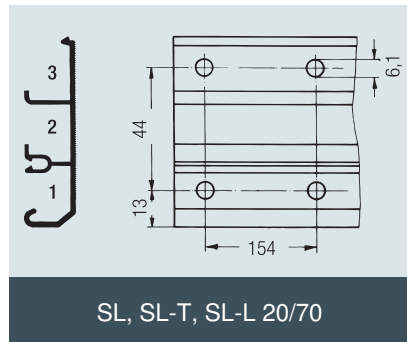
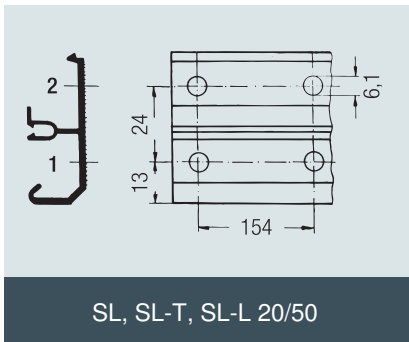


3

Clasificación según DIN EN 50085-2-1



Los sistemas tienen tabiques integrados y, por tanto, permiten la instalación de cables y líneas de diferentes niveles de tensión. Con un ancho de canal de 50, 70 y 110 mm y una altura de 20 mm el sistema apenas se pueden distinguir visualmente de un zócalo normal.

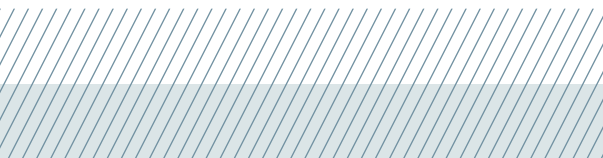


Solución de conexión para el montaje de mecanismos estándar

Estructura de soportes:

- Soportes para atornillar a la pared
- Placa frontal para enganchar
- Placas adaptadoras laterales a la altura del zócalo y una tapa adicional (solo para conexiones DIN)





Fije el soporte al zócalo en la parte superior y atorníllelo a la pared.



Cablee y atornille el soporte.



Seleccione la placa adaptadora que coincida con la altura de la base. Para SL 20 x 110 no hay ninguna placa adaptadora disponible.



Enganche la placa frontal de la tapa.



Monte la tapa de conexión.



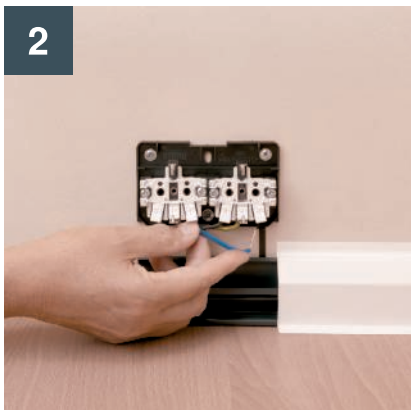
Montaje de caja de mecanismos SL con doble toma

1

Con la altura de canal de 50 mm, coloque el soporte en la base del zócalo ya montada, de manera que las dos lengüetas queden como soportes distanciadores. A continuación perfora y atornille a la pared (imagen sin el zócalo de tomas de corriente montado).

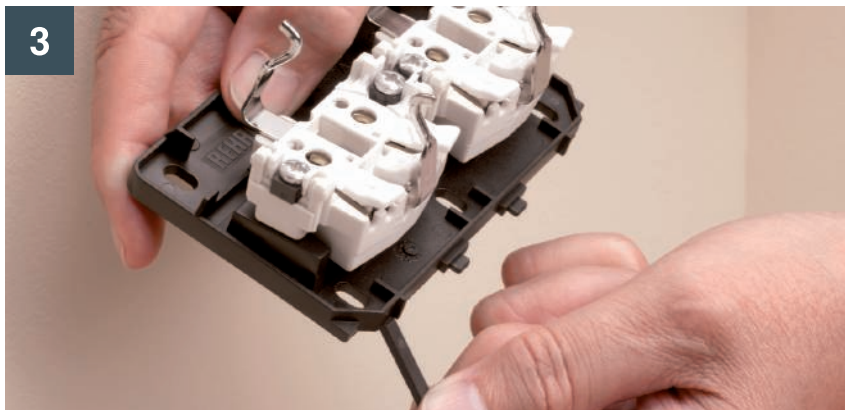


2



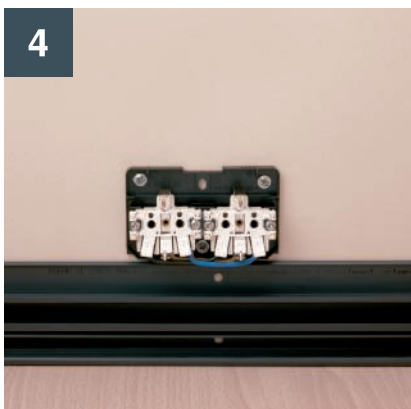
Cablee el soporte.

3



Al instalar el canal SL a la altura de montaje de 70 mm, rompa las dos lengüetas (soporte distanciador).

4

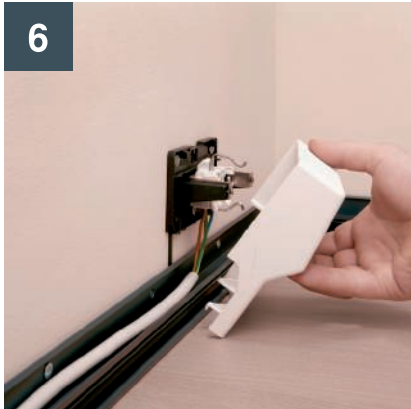


Coloque el soporte directamente sobre la base.

5



Al instalar el canal SL a la altura de canal de 50 mm, antes del montaje de la caja portamecanismos debe encajarse a ambos lados la placa adaptadora adjunta.



6

Enganche la caja portamecanismos en el zócalo SL.



7

Coloque la moldura incl. tornillo en el orificio de la caja portamecanismos y apriete.



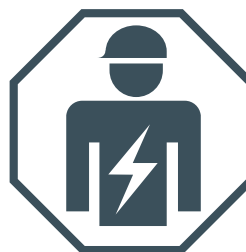
8

Tras el montaje debe realizarse una comprobación eléctrica a cargo de un electricista autorizado.



9

Al montar el extremo del canal para zócalo se cierra el orificio lateral de la caja portamecanismos con el cierre lateral que se solicita por separado.



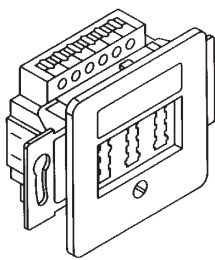
Instalador
Eléctrico autorizado

Posibilidades de montaje

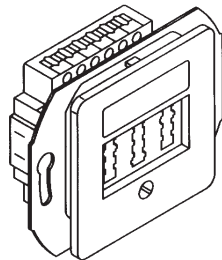
Equipos individuales vacíos (SL/SL-T/SL-L)

Esta caja de mecanismos es adecuada para el montaje de tomas con anillo de soporte con una distancia de fijación de 60 mm de cualquier fabricante.

Tomas de corriente TAE

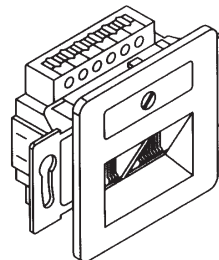


TAE 2 x 6/6 NFF

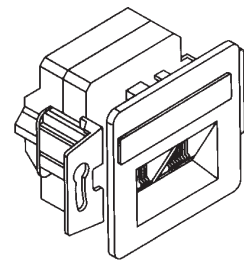


TAE 3 x 6 NFF

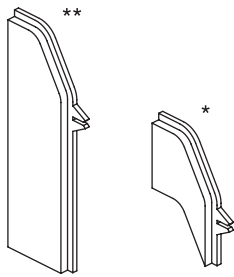
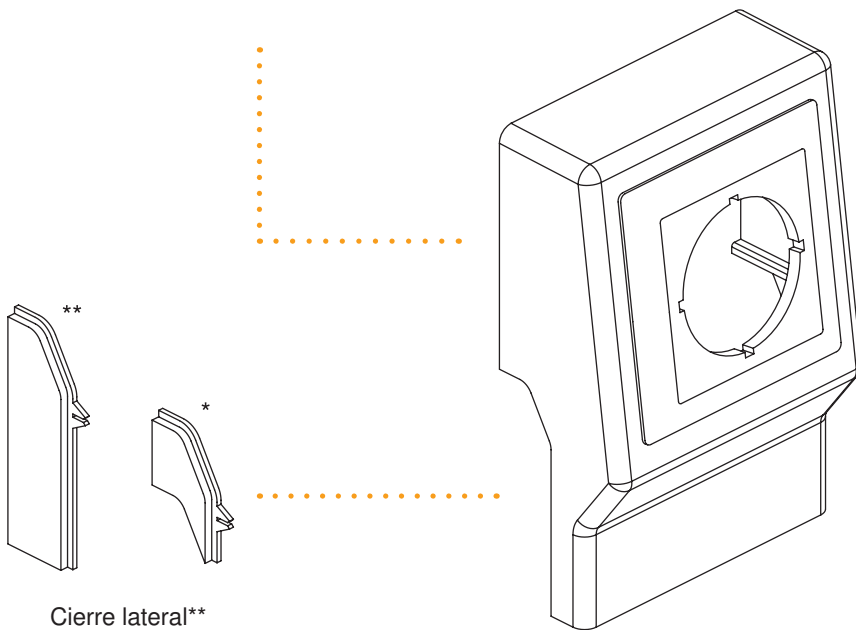
Tomas de corriente UAE



UAE 8/8



UAE 8/8 Cat 6

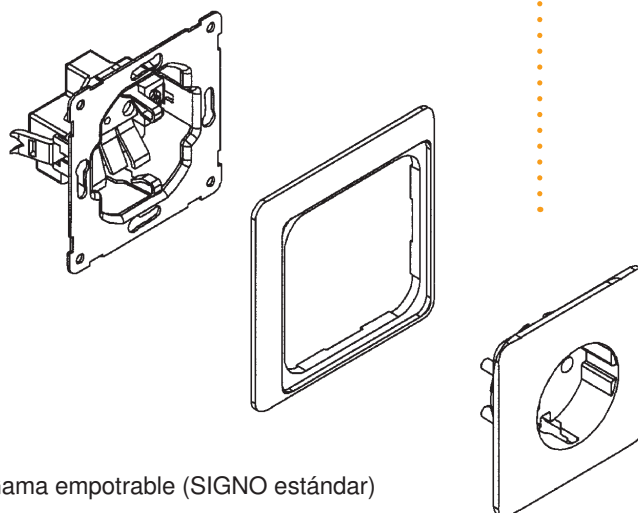


Cierre lateral**

* Al instalar el canal para zócalo a la altura de canal de 50 mm, antes del montaje de la caja portamecanismos debe encajarse a ambos lados la pieza de conexión adjunta.

** Al montar el extremo del canal para zócalo se cierra el orificio de la caja portamecanismos con el cierre lateral (pieza por separado).

Caja portamecanismos vacía incl. moldura (DIN 49075)



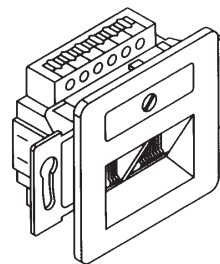
Gama empotrable (SIGNO estándar)

Posibilidades de montaje

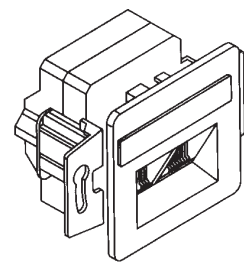
Caja portamecanismos vacía (SL/SL-T/SL-L)

Esta caja portamecanismos es adecuada para el montaje de equipos de soporte portante con una distancia de fijación de 60 mm de cualquier fabricante.

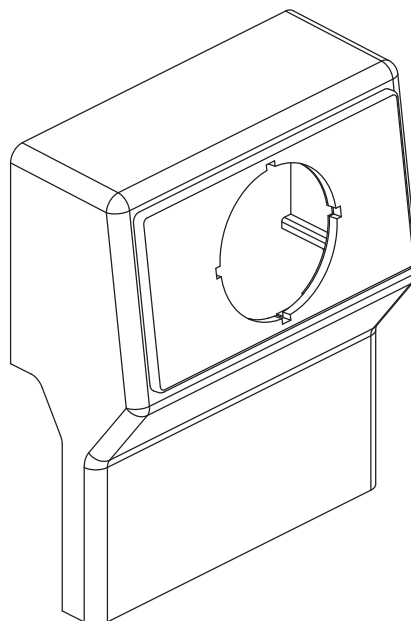
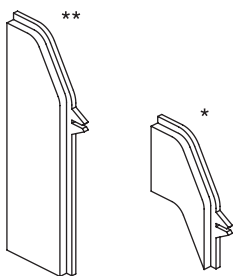
Tomas de corriente UAE



UAE 8/8



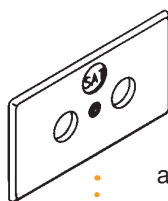
UAE 8/8 Cat 6



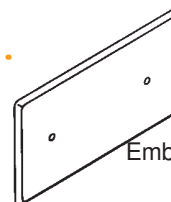
Caja portamecanismos vacía incl. moldura (DIN 49075)

* Al instalar el canal para zócalo a la altura de canal de 50 mm, antes del montaje de la caja portamecanismos debe encajarse a ambos lados la pieza de conexión adjunta.

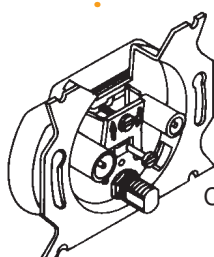
** Al montar el extremo del canal para zócalo se cierra el orificio de la caja portamecanismos con el cierre lateral (pieza por separado).



Embellecedor para módulo de antena (con punto de rotura para SAT)



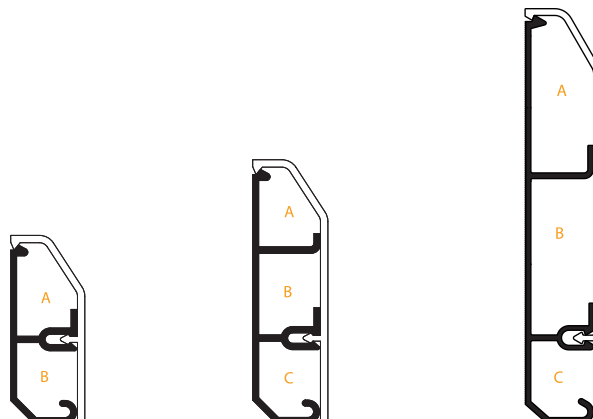
Embellecedor ciego (uso como caja de empalme)



Caja de derivación para SAT y BK

Datos técnicos SL, SL-T, SL-L

Capacidad de cables



Medidas	20 x 50		20 x 70			20 x 110		
	A	B	A	B	C	A	B	C
Número de conductos								
Sección ligera en mm ²	290	290	218	314	288	158	614	177
Máximo diámetro de cable en mm	16	13,5	14,5	13,5	13,5	13	14	14

Clasificación según DIN EN 50085-2-1

Resistente al impacto en instalación y uso	1 J
Temperatura mínima para transporte y almacenamiento	- 25 °C
Temperatura mínima para instalación y uso	- 5 °C
Máxima temperatura de funcionamiento	+ 60 °C
Resistencia al fuego	Ignífugo
Paso de corriente	Sin paso de corriente
Aislamiento	Aislante eléctricamente
Grado de protección de la carcasa	IP10
Tipo de orificio	Con herramienta
Condiciones de uso	En la pared Fijación a la pared y apoyo en el suelo Fijación a la pared y apoyo en una superficie horizontal
Funciones disponibles	Tipo 3
Tensión nominal	500 V
Resistencia al impacto mecánica	IK06

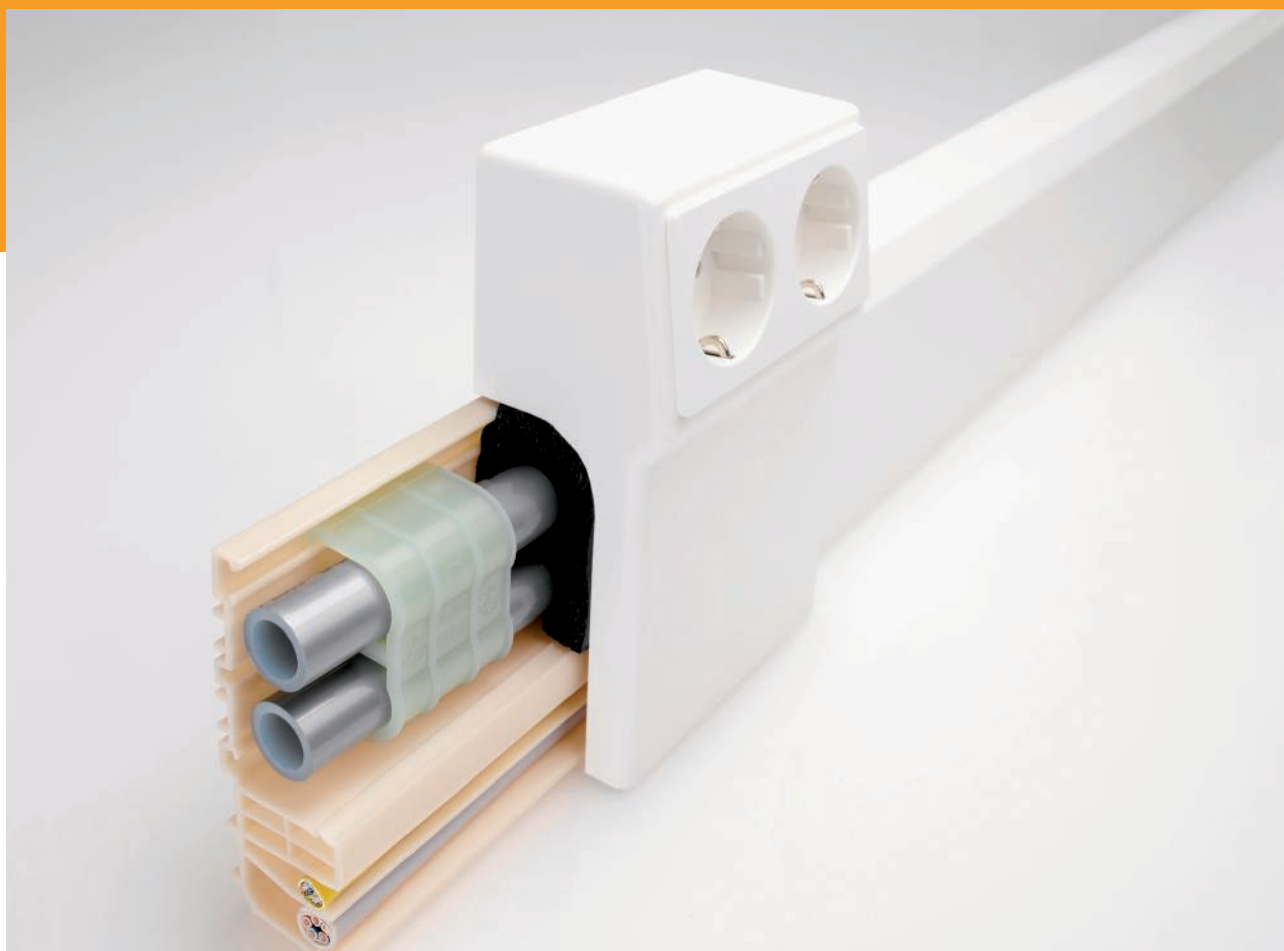


Canal combinado eléctrico y de calefacción RAUDUO

2 en 1: la idea de renovación segura

El canal combinado eléctrico y de calefacción RAUDUO es una idea de renovación para un montaje seguro y conforme a la normativa de cables eléctricos y de calefacción en un zócalo común. Un tampón térmico garantiza un aislamiento térmico funcional y probado. El test de prueba VDE demuestra que incluso con altas temperaturas de impulsión en los tubos calefactores, las temperaturas en las áreas de instalación de cables y líneas eléctricas permanecen por debajo de 30 °C (a pesar de la temperatura corporal de los cables) y, por tanto, no surge ningún problema con una carga de corriente normal (DIN VDE 0298, parte 4). El desarrollo de temperatura en los bor-

nes de conexión de las cajas de enchufe con toma de tierra en la caja portamecanismos ha sido probado (DIN VDE 0260, 4.4.1) y no es crítico. Por eso, según el informe VDE no es necesario ningún ajuste de la instalación de cables. Se colocan cables normales NYM (estándar alemán) - no se requieren soluciones ni soluciones especiales ni materiales especiales. Gracias a la solución 2-en-1 los tubos calefactores y cables eléctricos se colocan simplemente en una base de canal común. Las cajas portamecanismos se instalan en cualquier punto del canal en forma de un módulo.





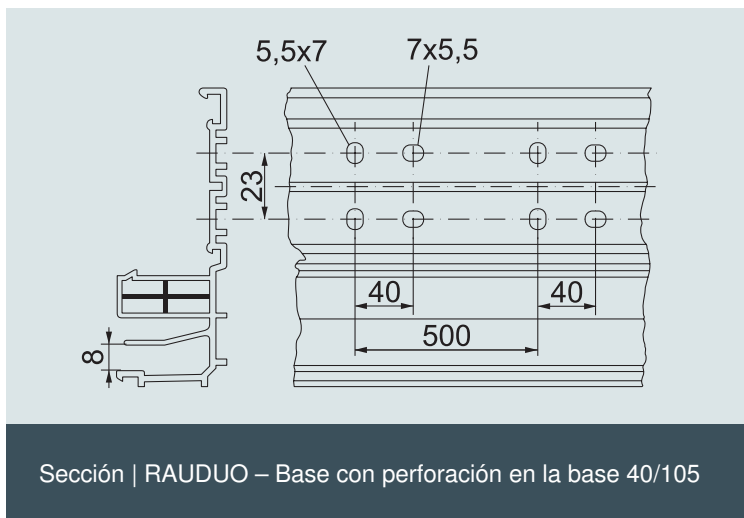
De forma opcional con una junta hermética adecuada para edificios antiguos para una conexión de pared y suelo que se ajusta con precisión:

- Ángulo plano
- Adaptación óptima
- Junta de sellado a modo de faldilla que se va estrechando
- Material flexible
- Sellado sin fugas
- Ancho de junta de 6 mm
- Compensación de profundidad de hasta 5 mm
- Sin entrada de suciedad

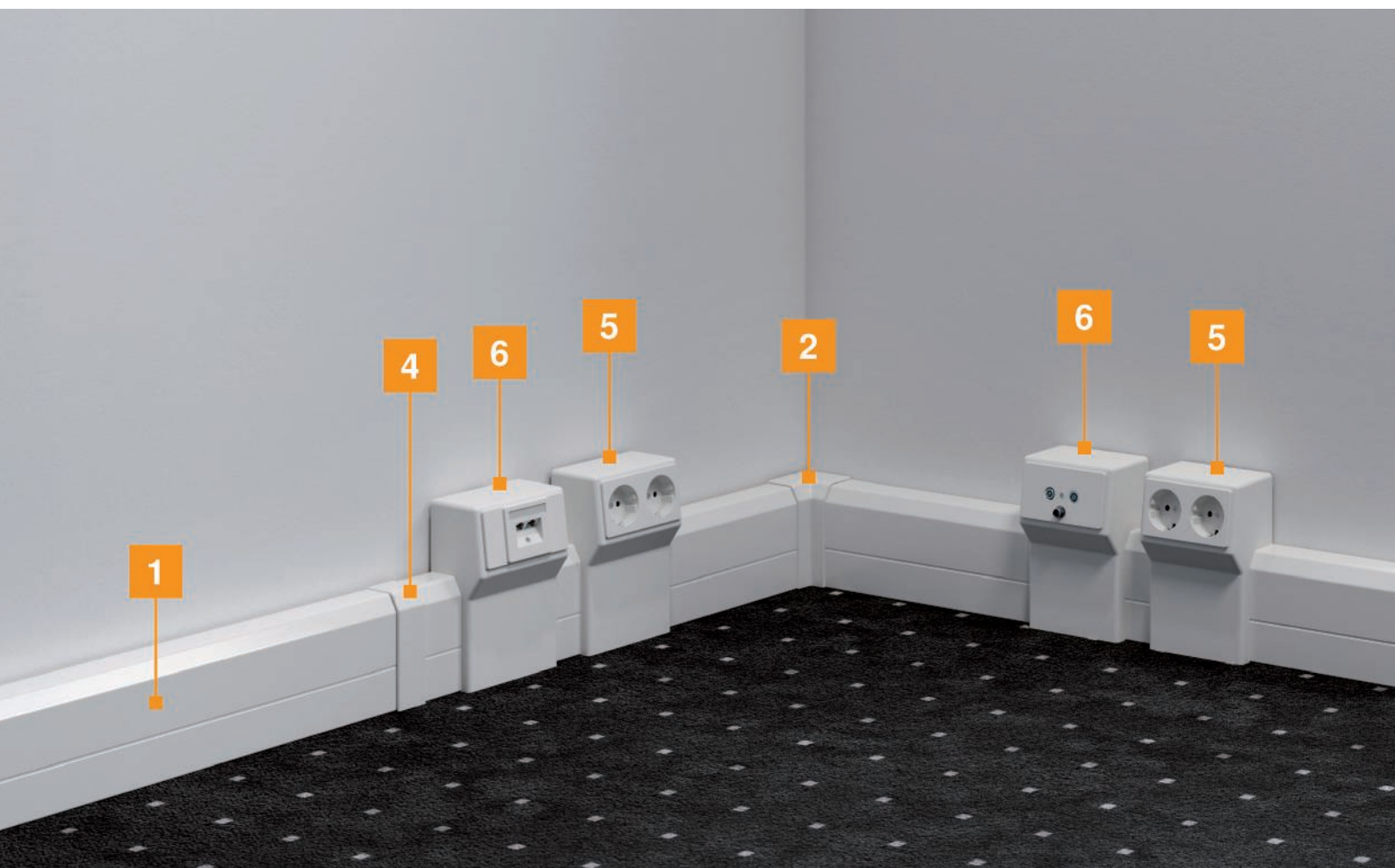
Ensayo	VDE DIN EN 50085-1, VDE DIN EN 50085-2-1, Prueba de información VDE respecto al comportamiento de la temperatura (VDE 0298, parte 4)
Forma de entrega	Bases y tapas separadas Base con orificios Piezas preformadas y cajas portamecanismos de cartón
Longitud de suministro	2 m
Colores de entrega	RAL 9001 blanco crema RAL 9010 blanco puro Son posibles diferencias mínimas de los colores RAL por la fabricación
Material	Perfiles: Base y tapa de PVC 1309, sin plomo, autoextinguible, clasificado según UL94: V-0 Piezas preformadas y cajas portamecanismos: PVC-U autoextinguible, comportamiento de combustión según UL94: V-0
Tamaño	Altura de canal: 40 mm Ancho de canal: 105 mm

Visión de conjunto

Orificios de la base



Sección | RAUDUO – Base con perforación en la base 40/105



Bases:

Los orificios en la base (de forma alargada) facilitan el montaje

Tapas:

Opcional con o sin cierre hermético

Tubos calefactores:

Adecuado hasta 20 mm de diámetro exterior. Fijación mediante soporte de tubo calefactor que se encaja en la base.

Ángulos exteriores/interiores:

Las bases deben tener un inglete a modo de separación, para evitar que el calor se transfiera (de la cámara de calentamiento a la cámara eléctrica). En caso de condiciones desfavorables de la construcción (paredes irregulares, etc.) recomendamos cerrar con silicona cualquier posible ranura en la separación entre cámaras.

Piezas finales:

Para un montaje compatible con VDE, estas deben estar pegadas.

Temperaturas de calefacción:

El sistema RAUDUO está diseñado para una temperatura de impulsión de 70 °C o una temperatura de retorno de 55 °C (según el informe de información VDE). En el caso de una temperatura de impulsión de hasta 90 °C o una temperatura de retorno de hasta 70 °C, según el informe VDE hay que sustituir el aislamiento de la caja portamecanismos por la "espuma aislante de 90 °C", artículo n.º6132175.

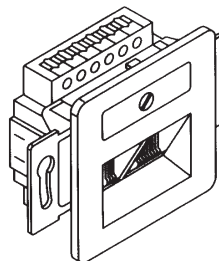


1	Canal
2	Ángulo interior
3	Ángulo exterior
4	Acoplamiento en la parte superior
5	Soporte con toma de 2 vías integrada
6	Soporte de equipo con tapa para la instalación de dispositivos de disco central según DIN 49075 con escuadra de soporte

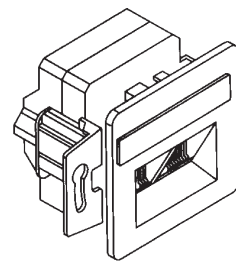
Posibilidades de montaje

Caja portamecanismos RAUDUO

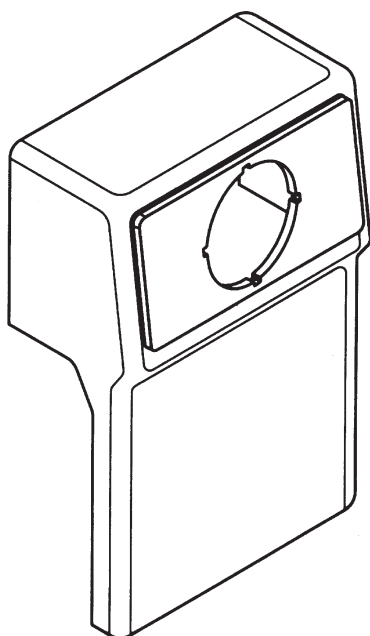
Tomas de corriente UAE



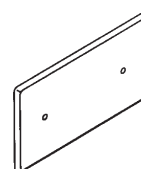
UAE 8/8



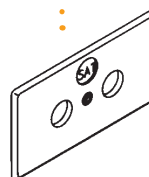
UAE 8/8 Cat 6



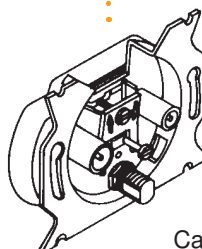
Caja portamecanismos vacía incl. moldura (DIN 49075)



Embelecedor ciego (uso como caja de empalme)



Embelecedor para módulo de antena (con punto de rotura para SAT)



Caja de derivación para SAT y BK

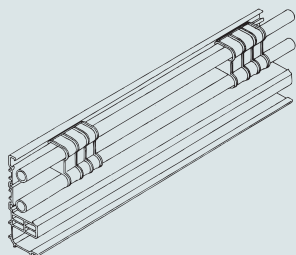
i

Nota: la moldura suministrada es adecuada para equipos según DIN 49075 con ángulos/lengüetas portantes.

Montaje de caja portamecanismos RAUDUO con doble toma

Pasos de montaje

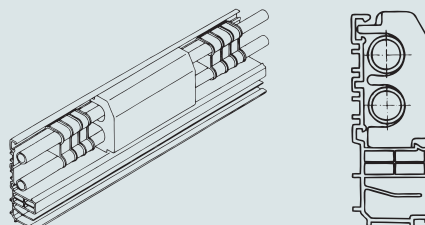
1



Requisitos de montaje

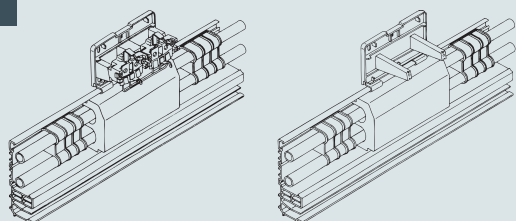
- a) Base del canal montada
- b) Sistema de calefacción instalado

2



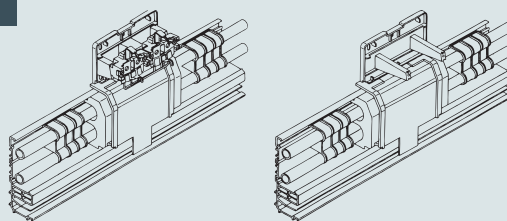
Coloque el aislamiento de la caja portamecanismos en la base del canal (¡en el caso de una temperatura de impulsión superior a 70 °C debe utilizarse la variante de espuma dura n.º art. 6132175!).

3



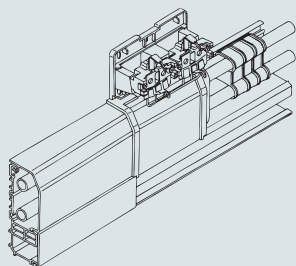
Coloque la caja de mecanismos (centrada respecto al aislamiento). A continuación dibuje los orificios de perforación, realice las perforaciones y apriete los soportes.

4



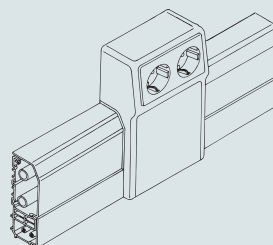
Encaje la placa divisora potencial en la base del canal. El aislamiento debe sobresalir a izquierda y derecha de forma uniforme.

5



Coloque las líneas separadas en las abrazaderas y conecte la toma de enchufe y otros aparatos de conexión. Cierre las dos cámaras de canal (cámara eléctrica y de calefacción) con la tapa común. Las tapas de canal chocan a derecha e izquierda en las ranuras de la placa de separación potencial.

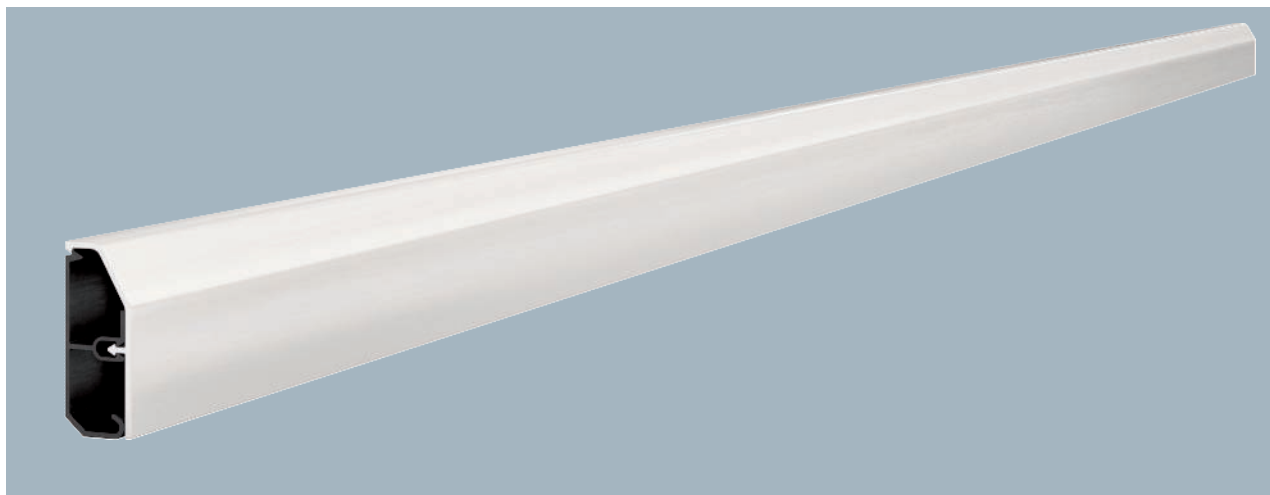
6



Enganche la caja portamecanismos con tapa en el suelo y cierre con la moldura.

Canal para zócalo SL 2050

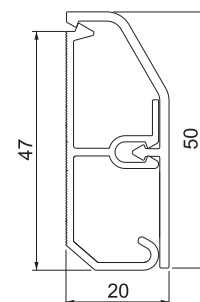
PVC Cloruro de polivinilo



Tipo	Color	Longitud mm	Ancho mm	Altura mm	Emb. m	Peso kg/100 m	Código
SL 2050 rws	blanco puro	2000	50	20	42	40,295	6132193
SL 2050 cws	blanco	2000	50	20	42	40,290	6132201

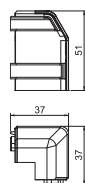
Canal para zócalo SL para la conducción de cables oculta en el área interior. El color de las bases de canal puede variar condicionado por la fabricación.

Con tapa de canal encajable y base con orificios de base para el montaje directo en la pared. Realizar los cambios de sentido con las piezas preformadas y cerrar los extremos de cable con piezas finales. Espacio en el dispositivo para el montaje de la toma de datos y electricidad.



Ángulo exterior SL AE2050

PVC Cloruro de polivinilo



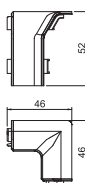
Tipo	Color	Longitud mm	Ancho mm	Altura mm	Emb. Unidad	Peso kg/100 u	Código
SL AE2050 rws	blanco puro	37	37	51	10	0,900	6132265
SL AE2050 cws	blanco	37	37	51	10	0,900	6132266

Ángulo exterior como pieza preformada para modificar la dirección del canal para zócalo.

Ángulo exterior con borde oculto para encajar en la base del sistema.

Ángulo interior SL IE2050

PVC Cloruro de polivinilo



Tipo	Color	Longitud mm	Ancho mm	Altura mm	Emb. Unidad	Peso kg/100 u	Código
SL IE2050 rws	blanco puro	46	46	52	10	0,400	6132248
SL IE2050 cws	blanco	46	46	52	10	0,400	6132249

Ángulo interior como pieza preformada para modificar la dirección del canal para zócalo.

Ángulo interior con borde oculto para encajar en la base del sistema.

PVC Cloruro de polivinilo

Pieza final SL ESIi2050

Tipo	Color	Longitud mm	Ancho mm	Altura mm	Emb. Unidad	Peso kg/100 u	Código
SL ESIi2050 rws	blanco puro	22	18	52	10	0,500	6132293
SL ESIi2050 cws	blanco	22	18	52	10	0,500	6132294

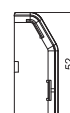


Pieza final (izquierda) como pieza preformada para el canal para zócalo.
Para un acabado perfecto del sistema de canalización. Para encajar en los extremos del canal.

PVC Cloruro de polivinilo

Pieza final SL ESre2050

Tipo	Color	Longitud mm	Ancho mm	Altura mm	Emb. Unidad	Peso kg/100 u	Código
SL ESre2050 rws	blanco puro	22	18	52	10	0,500	6132277
SL ESre2050 cws	blanco	22	18	52	10	0,500	6132278



Pieza final (derecha) como pieza preformada para el canal para zócalo.
Para un acabado perfecto del sistema de canalización. Para encajar en los extremos del canal.

PVC Cloruro de polivinilo

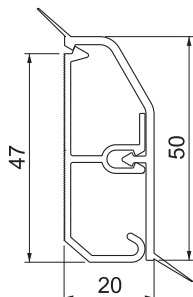
Canal para zócalo SLL 2050



Canal para zócalo SL-L para la conducción de cables oculta en el área interior. El color de las bases de canal puede variar condicionado por la fabricación.

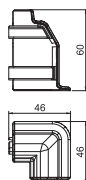
Con tapa de canal encajable y base con orificios de base para el montaje directo en la pared. Realizar los cambios de sentido con las piezas preformadas y cerrar los extremos de cable con piezas finales. Caja portamecanismos para el montaje de corriente y módulos de datos. Con labios de conexión elásticos para la laminación de superficies de pared irregulares.

Tipo	Color	Longitud mm	Ancho mm	Altura mm	Emb. m	Peso kg/100 m	Código
SLL 2050 rws	blanco puro	2000	50	20	42	41,160	6132212
SLL 2050 cws	blanco	2000	50	20	42	41,160	6132211



Ángulo exterior SLL AE2050

PVC Cloruro de polivinilo

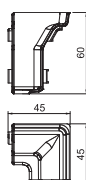


Tipo	Color	Longitud mm	Ancho mm	Altura mm	Emb. Unidad	Peso kg/100 u	Código
SLL AE2050 rws	blanco puro	46	46	60	10	1,150	6132260
SLL AE2050 cws	blanco	46	46	60	10	1,150	6132261

Ángulo exterior como pieza preformada para modificar la dirección del canal para zócalo.
Ángulo exterior con borde oculto para encajar en la base del sistema.

Ángulo interior SLL IE2050

PVC Cloruro de polivinilo



Tipo	Color	Longitud mm	Ancho mm	Altura mm	Emb. Unidad	Peso kg/100 u	Código
SLL IE2050 rws	blanco puro	45	45	60	10	0,900	6132240
SLL IE2050 cws	blanco	45	45	60	10	0,900	6132241

Ángulo interior como pieza preformada para modificar la dirección del canal para zócalo.
Ángulo interior con borde oculto para encajar en la base del sistema.

Pieza final SLT ESli2050

PVC Cloruro de polivinilo



Tipo	Color	Longitud mm	Ancho mm	Altura mm	Emb. Unidad	Peso kg/100 u	Código
SLT ESli2050 rws	blanco puro	30	20	52	10	0,600	6132288
SLT ESli2050 cws	blanco	30	20	52	10	0,600	6132289

Pieza final (izquierda) como pieza preformada para el canal para zócalo.
Para un acabado perfecto del sistema de canalización. Para encajar en los extremos del canal.

Pieza final SLT ESre2050

PVC Cloruro de polivinilo



Tipo	Color	Longitud mm	Ancho mm	Altura mm	Emb. Unidad	Peso kg/100 u	Código
SLT ESre2050 rws	blanco puro	30	20	52	10	0,600	6132302
SLT ESre2050 cws	blanco	30	20	52	10	0,600	6132303

Pieza final (derecha) como pieza preformada para el canal para zócalo.
Para un acabado perfecto del sistema de canalización. Para encajar en los extremos del canal.

PVC Cloruro de polivinilo

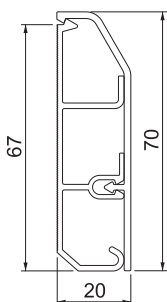
Canal para zócalo SL 2070



Canal para zócalo SL para la conducción de cables oculta en el área interior. El color de las bases de canal puede variar condicionado por la fabricación.

Con tapa de canal encajable y base con orificios de base para el montaje directo en la pared. Realizar los cambios de sentido con las piezas preformadas y cerrar los extremos de cable con piezas finales. Caja portamecanismos para el montaje de corriente y módulos de datos.

Tipo	Color	Longitud mm	Ancho mm	Altura mm	Emb. m	Peso kg/100 m	Código
SL 2070 rws	blanco puro	2000	70	20	28	55,007	6132267
SL 2070 cws	blanco	2000	70	20	28	55,010	6132208
SL 2070 lgr	Gris claro	2000	70	20	28	55,160	6132269



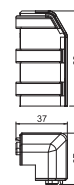
PVC Cloruro de polivinilo

Ángulo exterior SL AE2070

Tipo	Color	Longitud mm	Ancho mm	Altura mm	Emb. Unidad	Peso kg/100 u	Código
SL AE2070 rws	blanco puro	37	37	69	10	1,300	6132270
SL AE2070 cws	blanco	37	37	69	10	1,300	6132271
SL AE2070 lgr	Gris claro	37	37	69	10	1,300	6132272

Ángulo exterior como pieza preformada para modificar la dirección del canal para zócalo.

Ángulo exterior con borde oculto para encajar en la base del sistema.



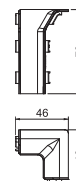
PVC Cloruro de polivinilo

Ángulo interior SL IE2070

Tipo	Color	Longitud mm	Ancho mm	Altura mm	Emb. Unidad	Peso kg/100 u	Código
SL IE2070 rws	blanco puro	46	46	73	10	0,700	6132253
SL IE2070 cws	blanco	46	46	73	10	0,700	6132254
SL IE2070 lgr	Gris claro	46	46	73	10	0,700	6132255

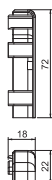
Ángulo interior como pieza preformada para modificar la dirección del canal para zócalo.

Ángulo interior con borde oculto para encajar en la base del sistema.



Pieza final SL ESli2070

PVC Cloruro de polivinilo



Tipo	Color	Longitud mm	Ancho mm	Altura mm	Emb. Unidad	Peso kg/100 u	Código
SL ESli2070 rws	blanco puro	22	18	72	10	0,600	6132296
SL ESli2070 cws	blanco	22	18	72	10	0,600	6132297
SL ESli2070 lgr	Gris claro	22	18	72	10	0,600	6132298

Pieza final (izquierda) como pieza preformada para el canal para zócalo.

Para un acabado perfecto del sistema de canalización. Para encajar en los extremos del canal.

Pieza final SL ESre2070

PVC Cloruro de polivinilo



Tipo	Color	Longitud mm	Ancho mm	Altura mm	Emb. Unidad	Peso kg/100 u	Código
SL ESre2070 rws	blanco puro	22	18	72	10	0,600	6132281
SL ESre2070 cw	blanco	22	18	72	10	0,600	6132282
SL ESre2070 lgr	Gris claro	22	18	72	10	0,600	6132283

Pieza final (derecha) como pieza preformada para el canal para zócalo.

Para un acabado perfecto del sistema de canalización. Para encajar en los extremos del canal.

PVC Cloruro de polivinilo

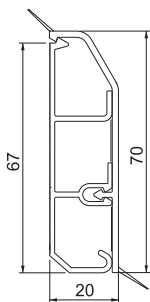
Canal para zócalo SLL 2070



Canal para zócalo SL-L para la conducción de cables oculta en el área interior. El color de las bases de canal puede variar condicionado por la fabricación.

Con tapa de canal encajable y base con orificios de base para el montaje directo en la pared. Realizar los cambios de sentido con las piezas preformadas y cerrar los extremos de cable con piezas finales. Caja portamecanismos para el montaje de corriente y módulos de datos. Con labios de conexión elásticos para la laminación de superficies de pared irregulares.

Tipo	Color	Longitud mm	Ancho mm	Altura mm	Emb. m	Peso kg/100 m	Código
SLL 2070 rws	blanco puro	2000	70	20	42	57,396	6132215
SLL 2070 cws	blanco	2000	70	20	42	57,400	6132214



PVC Cloruro de polivinilo

Ángulo exterior SLL AE2070

Tipo	Color	Longitud mm	Ancho mm	Altura mm	Emb. Unidad	Peso kg/100 u	Código
SLL AE2070 rws	blanco puro	78	46	46	10	1,500	6132262
SLL AE2070 cws	blanco	78	46	46	10	1,500	6132263

Ángulo exterior como pieza preformada para modificar la dirección del canal para zócalo.

Ángulo exterior con borde oculto para encajar en la base del sistema.



PVC Cloruro de polivinilo

Ángulo interior SL IE2070

Tipo	Color	Longitud mm	Ancho mm	Altura mm	Emb. Unidad	Peso kg/100 u	Código
SLL IE2070 rws	blanco puro	46	46	80	10	1,200	6132243
SLL IE2070 cws	blanco	46	46	80	10	1,200	6132244

Ángulo interior como pieza preformada para modificar la dirección del canal para zócalo.

Ángulo interior con borde oculto para encajar en la base del sistema.



Canal para zócalo SLT 2070

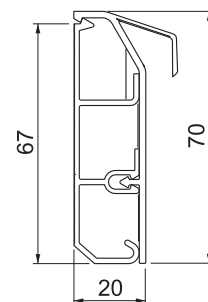
PVC Cloruro de polivinilo



Tipo	Color	Longitud mm	Ancho mm	Altura mm	Emb. m	Peso kg/100 m	Código
SLT 2070 rws	blanco puro	2000	70	20	28	61,215	6132222
SLT 2070 cws	blanco	2000	70	20	28	60,480	6132221

Canal para zócalo SL-T para la conducción de cables oculta en el área interior. El color de las bases de canal puede variar condicionado por la fabricación.

Con tapa de canal encajable y base con orificios de base para el montaje directo en la pared. Realizar los cambios de sentido con las piezas preformadas y cerrar los extremos de cable con piezas finales. Caja portamecanismos para el montaje de corriente y módulos de datos. Con perfil para moqueta para un acabado perfecto.



Pieza final SL ESli2070

PVC Cloruro de polivinilo



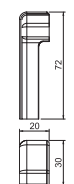
Tipo	Color	Longitud mm	Ancho mm	Altura mm	Emb. Unidad	Peso kg/100 u	Código
SLT ESli2070 rws	blanco puro	30	20	72	10	0,800	6132291
SLT ESli2070 cws	blanco	30	20	72	10	0,800	6132320

Pieza final (izquierda) como pieza preformada para el canal para zócalo.

Para un acabado perfecto del sistema de canalización. Para encajar en los extremos del canal.

Pieza final SLT ESre2070

PVC Cloruro de polivinilo



Tipo	Color	Longitud mm	Ancho mm	Altura mm	Emb. Unidad	Peso kg/100 u	Código
SLT ESre2070 rws	blanco puro	30	20	72	10	0,800	6132305
SLT ESre2070 cws	blanco	30	20	72	10	0,800	6132306

Pieza final (derecha) como pieza preformada para el canal para zócalo.

Para un acabado perfecto del sistema de canalización. Para encajar en los extremos del canal.

PVC Cloruro de polivinilo

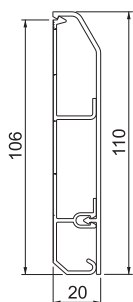
Canal para zócalo SL 20110



Canal para zócalo SL para la conducción de cables oculta en el área interior. El color de las bases de canal puede variar condicionado por la fabricación.

Con tapa de canal encajable y base con orificios de base para el montaje directo en la pared. Realizar los cambios de sentido con las piezas preformadas y cerrar los extremos de cable con piezas finales. Caja portamecanismos para el montaje de corriente y módulos de datos.

Tipo	Color	Longitud mm	Ancho mm	Altura mm	Emb. m	Peso kg/100 m	Código
SL 20110 rws	blanco puro	2000	110	20	18	77,319	6132274



PVC Cloruro de polivinilo

Ángulo exterior SL AE20110

Tipo	Color	Longitud mm	Ancho mm	Altura mm	Emb. Unidad	Peso kg/100 u	Código
SL AE20110 rws	blanco puro	37	37	112	10	1,800	6132275

Ángulo exterior como pieza preformada para modificar la dirección del canal para zócalo.
Ángulo exterior con borde oculto para encajar en la base del sistema.



PVC Cloruro de polivinilo

Ángulo interior SL IE20110

Tipo	Color	Longitud mm	Ancho mm	Altura mm	Emb. Unidad	Peso kg/100 u	Código
SL IE20110 rws	blanco puro	46	46	109	10	0,900	6132259

Ángulo interior como pieza preformada para modificar la dirección del canal para zócalo.
Ángulo interior con borde oculto para encajar en la base del sistema.



Pieza final SL ESI20110

PVC Cloruro de polivinilo



Tipo	Color	Longitud mm	Ancho mm	Altura mm	Emb. Unidad	Peso kg/100 u	Código
SL ESI20110 rws	blanco puro	22	18	112	10	0,900	6132300

Pieza final (izquierda) como pieza preformada para el canal para zócalo.
Para un acabado perfecto del sistema de canalización. Para encajar en los extremos del canal.

Pieza final SL ESre20110

PVC Cloruro de polivinilo



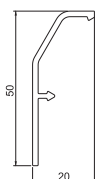
Tipo	Color	Longitud mm	Ancho mm	Altura mm	Emb. Unidad	Peso kg/100 u	Código
SL ESre20110 rws	blanco puro	22	18	112	10	0,900	6132286

Pieza final (derecha) como pieza preformada para el canal para zócalo.
Para un acabado perfecto del sistema de canalización. Para encajar en los extremos del canal.

Accesorios, Canales para zócalo

Tapa SL 2050

PVC Cloruro de polivinilo

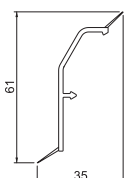


Tipo	Color	Longitud mm	Ancho mm	Altura mm	Emb. m	Peso kg/100 m	Código
SL 2050 OT rws	blanco puro	2000	50	20	120	17,271	6132150
SL 2050 OT cws	blanco	2000	20	3	120	17,270	6132308

Tapa para canal de zócalo.
Tapa del canal. Encajable en la base de canal.

Tapa SLL 2050

PVC Cloruro de polivinilo

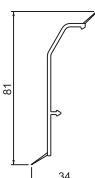


Tipo	Color	Longitud mm	Ancho mm	Altura mm	Emb. m	Peso kg/100 m	Código
SLL 2050 rws	blanco puro	2000	50	20	96	19,660	6132158
SLL 2050 cws	blanco	2000	50	20	96	19,660	6132157

Tapa para canal para zócalo.

Tapa SLL 2070

PVC Cloruro de polivinilo



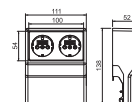
Tipo	Color	Longitud mm	Ancho mm	Altura mm	Emb. m	Peso kg/100 m	Código
SLL 2070 rws	blanco puro	2000	50	70	104	24,880	6132159

Tapa para canal para zócalo.

PVC Cloruro de polivinilo

Caja de mecanismos SL2GT5070

Tipo	Color	Longitud mm	Ancho mm	Altura mm	Emb. Unidad	Peso kg/100 u	Código
SL2GT5070 rws	blanco puro	52	111	138	1	15,000	6132245
SL2GT5070 cws	blanco	52	111	138	1	14,000	6132246
SL2GT5070 lgr	Gris claro	52	111	138	1	14,000	6132247



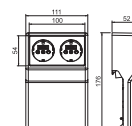
Soporte con protección anticontacto de 2 tomas, premontado para canal de zócalo de un ancho de canal de 50 y 70 mm.

Se atornilla a la pared por encima del sistema de canalización.

PVC Cloruro de polivinilo

Portador SL 2GT20110

Tipo	Color	Longitud mm	Ancho mm	Altura mm	Emb. Unidad	Peso kg/100 u	Código
SL2GT20110 rws	blanco puro	52	111	176	1	15,400	6132250



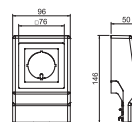
Módulo portamecanismos de 2 tomas con protección anticontacto para el canal de zócalo en un ancho de canal de 110 mm.

Se atornilla a la pared por encima del sistema de canalización.

PVC Cloruro de polivinilo

Caja de mecanismos SL ETler5070

Tipo	Color	Longitud mm	Ancho mm	Altura mm	Emb. Unidad	Peso kg/100 u	Código
SL ETler5070 rws	blanco puro	50	96	146	1	11,800	6132238
SL ETler5070 cws	blanco	50	96	146	1	11,800	6132239
SL ETler5070 lgr	Gris claro	50	96	146	1	11,800	6132237



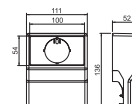
Soporte vacío, para el canal de zócalo y la instalación de dispositivos estándar en diseño de anillo y escuadra de montaje con canal de fijación de 60 mm.

Para encajar en la base del sistema de canalización.

PVC Cloruro de polivinilo

Soporte SL GTO 50-70

Tipo	Color	Longitud mm	Ancho mm	Altura mm	Emb. Unidad	Peso kg/100 u	Código
SL GTO 50-70 rws	blanco puro	52	111	136	1	13,300	6132229
SL GTO 50-70 cws	blanco	52	111	136	1	13,300	6132224
SL GTO 50-70 lgr	Gris claro	52	111	136	1	13,300	6132223



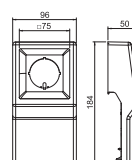
Soporte para los sistemas de canal para zócalo SL, SL-L y SL-T para la instalación de mecanismos con estribo portante (según DIN 49075).

Para encajar en la base del sistema de canalización.

PVC Cloruro de polivinilo

Vigas de aparato SL ETler20110

Tipo	Color	Longitud mm	Ancho mm	Altura mm	Emb. Unidad	Peso kg/100 u	Código
SL ETler20110rws	blanco puro	50	96	184	1	13,400	6132242

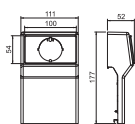


Soporte vacío, para el canal de zócalo y la instalación de dispositivos estándar en diseño de anillo y escuadra de montaje con canal de fijación de 60 mm.

Para encajar en la base del sistema de canalización.

Portador SL GTler20110

PVC Cloruro de polivinilo



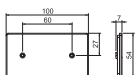
Tipo	Color	Longitud mm	Ancho mm	Altura mm	Emb. Unidad	Peso kg/100 u	Código
SL GTler20110rws	blanco puro	52	111	177	1	14,600	6132236

Módulo portamecanismos de 2 tomas con protección anticontacto (según DIN 49075) para el canal de zócalo en un ancho de canal de 110 mm.

Para encajar en la base del sistema de canalización.

Tapa ciega SL BL

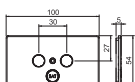
PC/ABS Policarbonato/Acrilonitrilo-butadieno-estirolo



Tipo	Color	Longitud mm	Ancho mm	Altura mm	Emb. Unidad	Peso kg/100 u	Código
SL BL blind rws	blanco puro	54	100	7	1	1,950	6132199
SL BL blind cws	blanco	54	100	7	1	1,950	6132252

Tapa ciega para cerrar la caja portamecanismos.

Moldura para toma de antena SL BL ANT



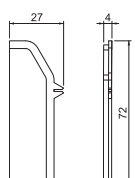
Tipo	Color	Longitud mm	Ancho mm	Altura mm	Emb. Unidad	Peso kg/100 u	Código
SL BL ANT rws	blanco puro	100	54	5	1	2,100	6132258
SL BL ANT cws	blanco	100	54	5	1	2,100	6132195

Moldura de antena para el montaje de tomas de antena en la caja del canal para zócalo. Moldura para toma de antena

Para cerrar lateralmente la caja portamecanismos.

Cierre lateral de caja portamecanismos SL GTSA5070

PVC Cloruro de polivinilo

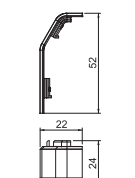


Tipo	Color	Longitud mm	Ancho mm	Altura mm	Emb. Unidad	Peso kg/100 u	Código
SL GTSA5070 rws	blanco puro	4	27	72	10	0,800	6132234
SL GTSA5070 cws	blanco	4	27	72	10	0,800	6132197

Moldura de cierre lateral para cerrar lateralmente la caja portamecanismos.

Acoplamiento SL KUP2050

PVC Cloruro de polivinilo



Tipo	Color	Longitud mm	Ancho mm	Altura mm	Emb. Unidad	Peso kg/100 u	Código
SL KUP2050 rws	blanco puro	24	22	52	10	0,400	6132225
SL KUP2050 cws	blanco	24	22	52	10	0,400	6132226

Uniones de canal para canal para zócalo SL, SL-L y SL-T. Para la conexión de las interfaces de cada base de canal.

Encajable fácilmente mediante gancho de retención preformado.

PVC Cloruro de polivinilo

Acoplamiento SL KUP2070

Tipo	Color	Longitud mm	Ancho mm	Altura mm	Emb. Unidad	Peso kg/100 u	Código
SL KUP2070 rws	blanco puro	24	22	70	10	0,500	6132230
SL KUP2070 cws	blanco	24	22	70	10	0,500	6132231
SL KUP2070 lgr	Gris claro	24	22	70	10	0,500	6132232

Uniones de canal para canal de zócalo SL, SL-L y SL-T. Para la conexión de los finales de cada tapa de canal.
Encajable fácilmente mediante gancho de retención preformado.



PVC Cloruro de polivinilo

Acoplamiento SL KUP20110

Tipo	Color	Longitud mm	Ancho mm	Altura mm	Emb. Unidad	Peso kg/100 u	Código
SL KUP20110 rws	blanco puro	24	22	110	10	0,600	6132235

Uniones de canal para canal para zócalo SL, SL-L y SL-T. Para la conexión de las interfaces de cada base de canal.
Encajable fácilmente mediante gancho de retención preformado.



Canal para esquina ECK

PVC Cloruro de polivinilo

Pieza de paso TRI C 35-16 para SL 20/50

Tipo	Color	Longitud mm	Ancho mm	Altura mm	Emb. Unidad	Peso kg/100 u	Código
TRI C 35-50 rws	blanco puro	95	60	60	10	3,000	6131185

Pieza de paso para el paso de canal de esquina 35 a canal para zócalo SL 20/50.



PVC Cloruro de polivinilo

Pieza final TRI ES350350

Tipo	Color	Longitud mm	Ancho mm	Altura mm	Emb. Unidad	Peso kg/100 u	Código
TRI ES350350 rws	blanco puro	55	35	25	10	0,450	6131179

Pieza final como pieza preformada para el canal de esquina RAUTRIGO.
Para un acabado perfecto del sistema de canalización.



PVC Cloruro de polivinilo

Pieza de paso TRI C 35-16

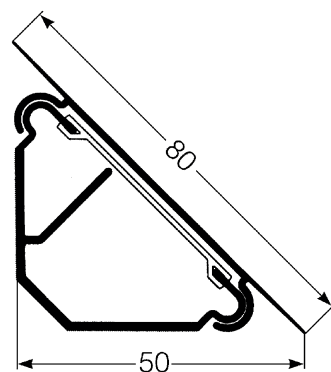
Tipo	Color	Longitud mm	Ancho mm	Altura mm	Emb. Unidad	Peso kg/100 u	Código
TRI C 35-16 rws	blanco puro	60	55	40	10	1,200	6131182

Pieza de paso para el paso de canal de esquina 35 a MKS 1616



Canal de esquina ECK 50, ancho de canal 50

PVC Cloruro de polivinilo



Tipo	Color	Longitud mm	Ancho mm	Altura mm	Emb. m	Peso kg/100 m	Código
ECK 5050 rws	blanco puro	2500	80	50	45	42,844	6131165
ECK 5050 rws	blanco puro	2000	80	50	30	42,844	6131164
ECK 5050 cws	blanco	2500	80	50	45	42,844	6131162
ECK 5050 cws	blanco	2000	80	50	30	42,850	6131163

Canal de esquina para el tendido de cables vertical/horizontal en zonas de esquinas del interior.

Base de canal con orificios de la base para el montaje directo a la pared.

Ángulo interior TRI IE500500

PVC Cloruro de polivinilo



Tipo	Color	Longitud mm	Ancho mm	Altura mm	Emb. Unidad	Peso kg/100 u	Código
TRI IE5050 rws	blanco puro	85	90	90	10	2,000	6131172

Ángulo interior como pieza preformada para modificar la dirección del canal de esquina 50.

PVC Cloruro de polivinilo

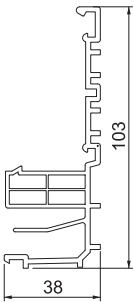
Canal para zócalo RD 40105



Base del sistema de canalización RAUDUO con 2 cámaras individuales separadas térmicamente para la instalación conjunta de líneas eléctricas y de calefacción. Con función de retención para el alojamiento de las tapas del canal. El color de las bases de canal puede variar condicionado por la fabricación.

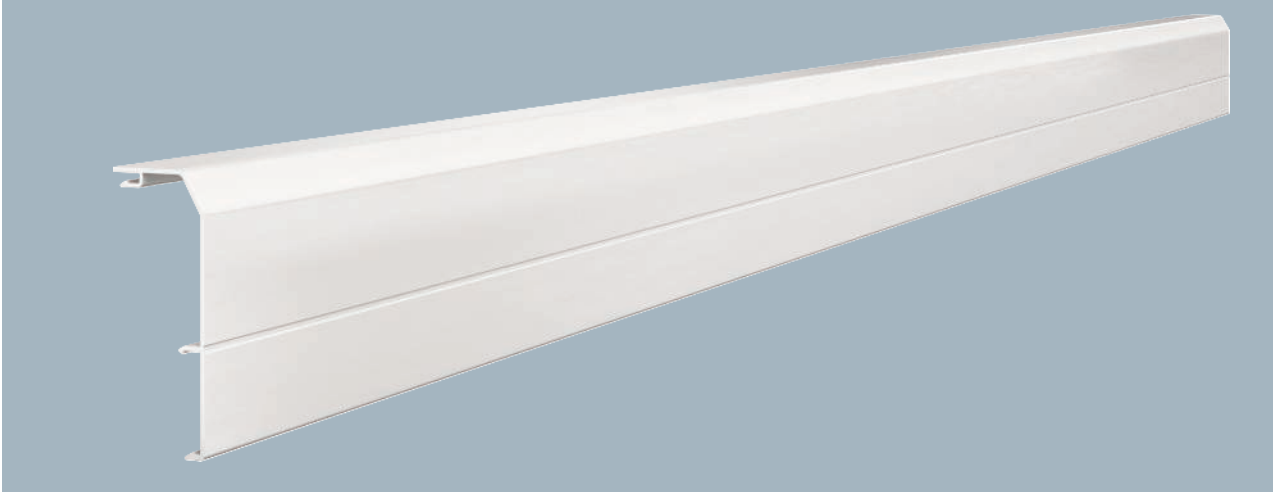
Cámara inferior para el montaje de cables eléctrico con tabique de separación extrusionado para el tendido por separado de alta y baja tensión. Orificio de la base de serie.

Tipo	Longitud mm	Ancho mm	Altura mm	Emb. m	Peso kg/100 m	Código
RD 40105 natur	2000	105	40	24	80,000	6132205



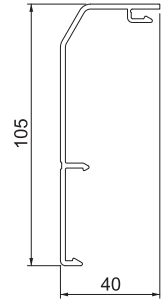
Tapa para canal RD OT40105

PVC Cloruro de polivinilo



Tipo	Color	Longitud mm	Ancho mm	Altura mm	Emb. m	Peso kg/100 m	Código
RD OT40105 rws	blanco puro	2000	105	40	24	46,341	6132160
RD OT40105 cws	blanco	2000	105	40	24	46,341	6132161

Tapa para canales RAUDUO.
Para encajar en la base del canal.



PVC Cloruro de polivinilo

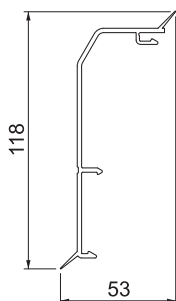
Tapa para canal RDL OT40105



Tapa para canales RAUDUO.

Para encajar en la base del sistema de canalización. Con labio de sellado para la protección contra la humedad y para la compensación de ligeras irregularidades de pared.

Tipo	Color	Longitud mm	Ancho mm	Altura mm	Emb. m	Peso kg/100 m	Código
RDL OT40105 rws	blanco puro	2000	120	40	24	48,842	6132264
RDL OT40105 cws	blanco	2000	120	40	24	48,842	6132190

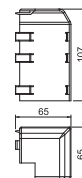


PVC Cloruro de polivinilo

Ángulo exterior RD, AE40105

Tipo	Color	Longitud mm	Ancho mm	Altura mm	Emb. Unidad	Peso kg/100 u	Código
RD AE40105 rws	blanco puro	107	75	75	10	3,400	6132165
RD AE40105 cws	blanco	107	75	75	10	3,400	6132166

Ángulo exterior como pieza preformada para modificar la dirección del sistema de canalización RAUDUO.
Encajable mediante gancho de retención preformado.

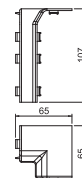


PVC Cloruro de polivinilo

Ángulo interior RD IE40105

Tipo	Color	Longitud mm	Ancho mm	Altura mm	Emb. Unidad	Peso kg/100 u	Código
RD IE40105 rws	blanco puro	107	75	75	1	2,400	6132280
RD IE40105 cws	blanco	107	75	75	10	2,400	6132164

Ángulo interior como pieza preformada para modificar la dirección del sistema de canalización RAUDUO.
Encajable mediante gancho de retención preformado.



Pieza final RD ESL40105

PVC Cloruro de polivinilo



Tipo	Color	Longitud mm	Ancho mm	Altura mm	Emb. Unidad	Peso kg/100 u	Código
RD ESL40105 rws	blanco puro	19	106	42	10	1,400	6132168
RD ESL40105 cws	blanco	19	106	42	10	1,400	6132169

Pieza final (izquierda) como pieza preformada para el sistema de canalización RAUDUO.
Para un acabado perfecto del sistema de canalización. Para encajar en los extremos del canal.

Pieza final RD ESR40105

PVC Cloruro de polivinilo



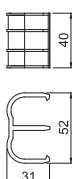
Tipo	Color	Longitud mm	Ancho mm	Altura mm	Emb. Unidad	Peso kg/100 u	Código
RD ESR40105 rws	blanco puro	19	106	42	10	1,400	6132285
RD ESR40105 cws	blanco	19	106	42	10	1,400	6132167

Pieza final (derecha) como pieza preformada para el sistema de canalización RAUDUO.
Para un acabado perfecto del sistema de canalización. Para encajar en los extremos del canal.

Accesorios, Canal para zócalo RAUDUO

Soporte de tubo de calefacción RD DUO HRT 2 20

PA Poliamida

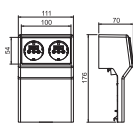


Tipo	Longitud mm	Ancho mm	Altura mm	Emb. Unidad	Peso kg/100 u	Código
RD DUO HRT 2 20	52	32	40	10	1,500	6132170

Soporte de tubo de calefacción para la conducción de un tubo universal en el sistema de canalización RAUDUO.

Caja portamecanismos RD GT40105, doble

PVC Cloruro de polivinilo

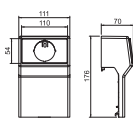


Tipo	Color	Longitud mm	Ancho mm	Altura mm	Emb. Unidad	Peso kg/100 u	Código
RD 2GT40105 rws	blanco puro	62	112	175	1	17,400	6132171
RD 2GT40105 cws	blanco	62	112	175	1	17,400	6132172

Caja de mecanismos con dos tomas schuko con puesta a tierra doble para el sistema de canalización RAUDUO.
Para encajar en la base del canal.

Caja portamecanismos RD GT40105, simple

PVC Cloruro de polivinilo



Tipo	Color	Longitud mm	Ancho mm	Altura mm	Emb. Unidad	Peso kg/100 u	Código
RD GT40105 rws	blanco puro	62	112	175	1	18,000	6132173
RD GT40105 cws	blanco	62	112	175	1	15,100	6132174

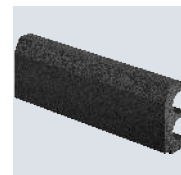
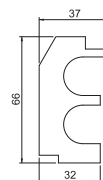
Soporte para el sistema de canal para zócalo RAUDUO para la instalación de mecanismos con estribo portante (según DIN 49075).
Para encajar en la base del sistema de canalización. No equipado.

PS Poliestirol

Espuma aislante RD DUO ISO

Tipo	Longitud mm	Ancho mm	Altura mm	Emb. Unidad	Peso kg/100 u	Código
RD DUO ISO	200	66	38	1	0,850	6132175

Espuma aislante para sistema de canalización RAUDUO.



PVC Cloruro de polivinilo

Uniones de canal RD Kup40105

Tipo	Color	Longitud mm	Ancho mm	Altura mm	Emb. Unidad	Peso kg/100 u	Código
RD KUP40105 rws	blanco puro	107	42	42	10	1,300	6132176
RD KUP40105 cws	blanco	107	42	42	10	1,300	6132177

Uniones de canal para ensamblar los canales para zócalo.

Encajable fácilmente mediante gancho de retención prefabricado.



OBO Bettermann S.A.

Parque Empresarial Argame, C/ Mostayal D13
33163 Argame
ESPAÑA

Centro de atención al cliente

Tel: +34 985796968
Fax: +34 985 796 949
info@obo.es

www.obo.es

Building Connections

